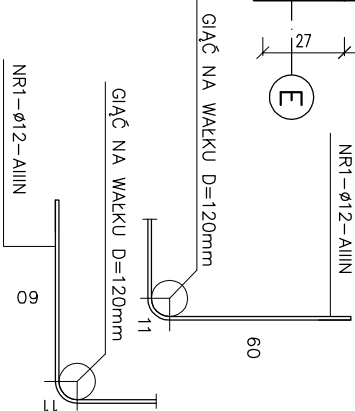
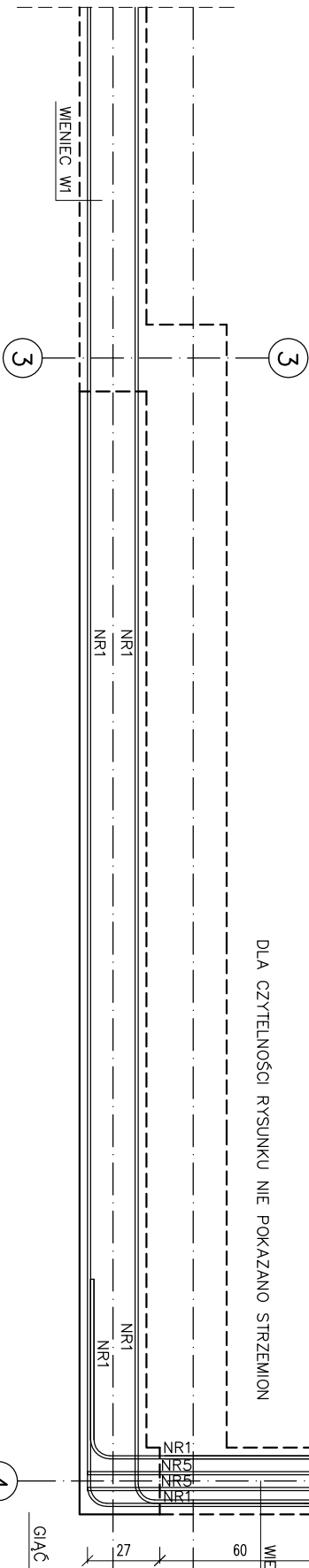
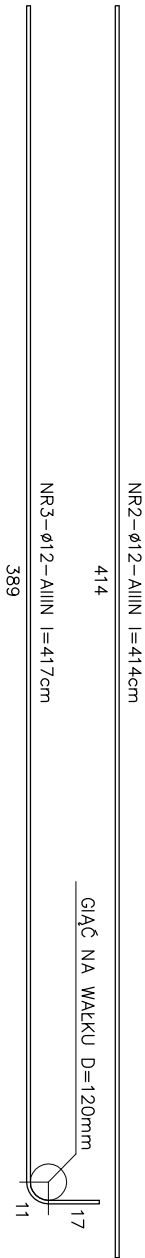
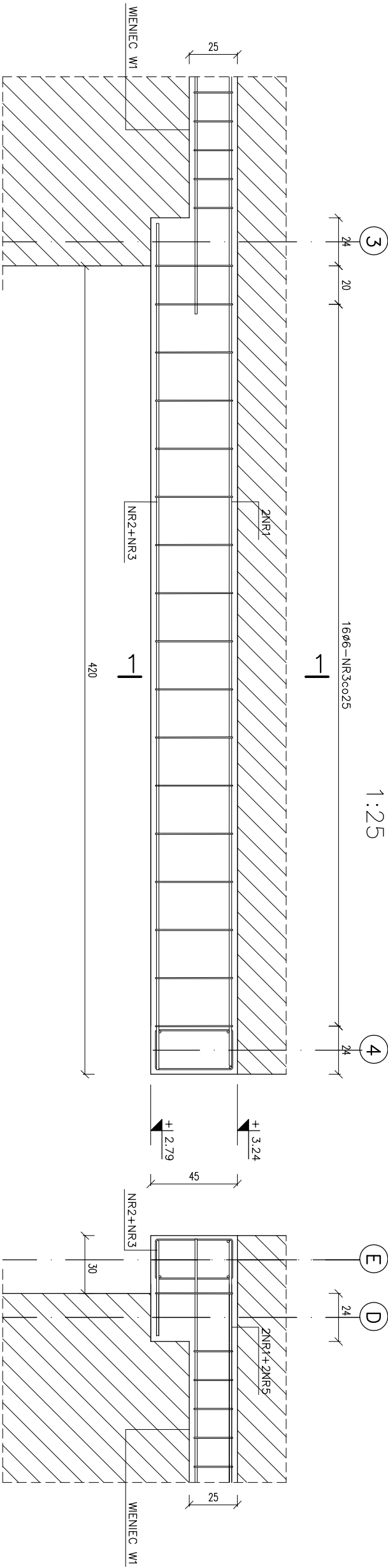


POZ 1.1 – BELKA ŻELBETOWA, szt. 1

1:25



ZESTAWIENIE STALI DLA BELKI POZ 1.1

| NR          | Ø  |        | DŁUGOŚĆ<br>ELEMENTU<br>cm | ILOŚĆ<br>ELEM.<br>szt | DŁUGOŚĆ RAZEM |       |
|-------------|----|--------|---------------------------|-----------------------|---------------|-------|
|             | AO | AIIIIN |                           |                       | Ø6            | Ø12   |
| 1           | 12 | —      | —                         | —                     | —             | —     |
| 2           | 12 | 414    | 1                         | —                     | —             | 4.14  |
| 3           | 12 | 389    | 1                         | —                     | —             | 3.89  |
| 4           | 6  | 134    | 15                        | —                     | —             | 20.10 |
| 5           | 12 | 87     | 2                         | —                     | —             | 1.74  |
| RAZEM       |    |        |                           |                       | mb            | 20.10 |
| MASA 1 m    |    |        |                           |                       | KG            | 0.222 |
| MASA RAZEM  |    |        |                           |                       | KG            | 4.46  |
| MASA OGÓŁEM |    |        |                           |                       | KG            | 13.14 |

BETON C20/25 (B25)  
STAL AO-ST0S  
STAL AIIIIN-BSt500

OTULENIE ZBRÓJENIA ( PN-B-03264:2002)  
KLASA EKSPLOATACJI – XC3  
GRUBOŚĆ OTULENIA WŁĄCZAJĄC PRĘTY ROZDZIELCZE I  
STRZEMIONA NIE POWINNA BYĆ MNIJSZA NIŻ 20mm



DARIUSZ LEMKA, ul. Stare Miasto 26/2, 82-200 Miałbork  
NIP: 579-176-21-47 REGON: 221144653  
tel. / fax: +48 (65) 649 12 01, mobile: +48 692 99 08 99  
adres: apl.malbork.pl e-mail: apl@aplmalbork.pl

Rysunek: BELKA ŻELBETOWA

|               |   |
|---------------|---|
| Projekt:      | Budowa świetlicy w Bronowie gm. Susz                      |
| Lokalizacja:  | dz. nr: 167 obr. Bronowo, gm. Susz<br>14-240 Susz         |
| Investor:     | GINNA SUSZ<br>ul. Józefa Wybickiego 6, 14-240 Susz        |
| Projektant:   | inż. Jarosław Czerniak<br>upr. nr 387/Gd/2002             |
| Sprawdzający: | mgr inż. Agnieszka Słukowska<br>upr. nr POM/0362/PV/BK/15 |
| Asystent:     | mgr inż. J. Kudocki<br>mgr inż. K. Nawrocki               |
| Data:         | 2018-09-12  |
| Skala:        | 1:25  |
| Branża:       | KONSTRUKCJA   |
| Rys. nr:      | K.5   |